



Så här **monterar**
du ditt Alert Alarm

Välkommen som kund

Ditt hemlarm är redan förberett och klart, det enda du behöver göra är att montera larmet. Till din hjälp har du denna manual samt support- och instruktionsfilmer på alertalarm.se/support.

Ladda ner Alert Alarm App – den är din länk till larmet när du inte är hemma. I appen kan du hantera larmet, rekommendera oss (få belöning för varje tips som leder till installation) och titta på instruktionsfilmer hur du monterar larmet.

Det här behöver du göra:

1. Anslut centralenheten (sid. 4).
2. Montera manöverenheten, byt koden och larma på och av (sid. 7).
3. Ladda ner appen och anslut den till din anläggning (sid. 9).
4. Montera resterande enheter och gör funktionsprov efter varje enhet (sid. 10–17).
5. **Driftsätt larmet och säkerställ kontakten med larmcentralen genom att göra ett provlarm (sid. 18).**
6. Skriv under och skicka in kundavtalet så skickar vi dina larmdekaler med vändande post.



Rekommendera oss

Vi hoppas att du ska känna dig så trygg med Alert Alarm att du vill rekommendera oss till dina vänner och bekanta. För varje rekommendation som leder till en ny kund får du en belöning: alertalarm.se/tipsa

Produktöversikt

I Alert Alarm App ser du vilka produkter som ingår i ditt larmsystem. Där kan du också döpa dem efter var de är monterade, då kan du lätt se vilken enhet som larmar. Börja med att montera centralenheten och ladda ner appen. Montera sedan resterande enheter och gör ett funktionsprov i appen efter varje installerad enhet. Provlarmet är det sista du gör för att driftsätta ditt larmsystem och säkerställa att larmcentralen har kontakt med larmet.



1. Centralenhet och inomhussiren

Kommunicerar med alla dina enheter och förmedlar larmhändelser till rätt mottagare. Vid ett larm låter inomhussirenen med 100 dB.



5. Dörr- och fönsterdetektor

Larmar om en dörr eller ett fönster öppnas.



2. Manöverenhet

Används för att larma på och av. Den har även ett kontaktlarm du kan trycka på om du känner dig hotad eller av annan anledning behöver komma i kontakt med larmcentralen.



6. Läckagedetektor

Reagerar genom att tygsensorerna känner av fukt. Avger larm oavsett om ditt larmsystem är på- eller avlarmat.



3. Rörelsedetektor

Reagerar på rörelse samt hastiga temperaturförändringar och larmar direkt om någon passerar dess synfält.



7. Trådlös inomhussiren

Ljuder med 100 dB vid larm. Du kan ha upp till tre trådlösa inomhussirener. Med hjälp av dess inbyggda termometer kan du också ha koll på temperaturen i hemmet.



4. Rökdetektor

Reagerar på rökutveckling och avger larm oavsett om ditt larmsystem är på- eller avlarmat.

Psst... Du kan när som helst utöka ditt larmsystem, du behöver bara maila till kundsupport@alertalarm.se så hjälper vi dig!

Alert Alarm är utvecklat av det svenska företaget Alert Alarm AB. Produkten uppfyller EUs direktiv för CE-märkning, enligt följande standard: ETSI EN 300 220-2 V3.1.1 (2017-02), EN 301 511 V12.5.1 (2017-03), EN 50663:2017, EN 301 489-1 V 2.1.1_(2017-02), EN 301 489-3 V1.6.1 (2013-08), EN 301 489-52 V1.1.0 _Draft (2016), EN 50130-4:2011, EN55032:2015, EN 61000-3-2:2014, EN 61000-3-3:2013, EN 62368-1:2014.

Alert Alarm är utvecklat för att möta europeisk branschstandard och normer för trådlösa hemlarm avseende funktionalitet och handhavande. För fullständig Declaration of Conformity, kontakta kundsupport.

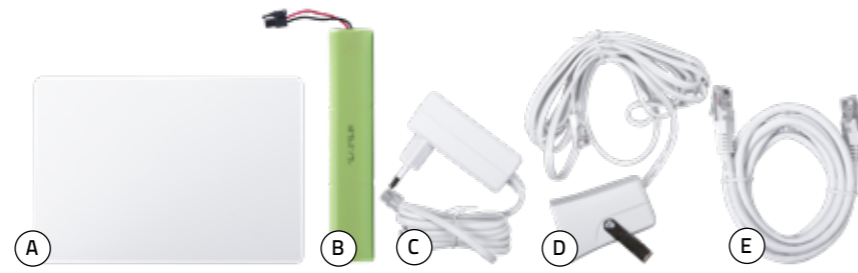
Om produkterna är förbrukade eller ej längre ska användas skall de lämnas till kommunens återvinningscentral för elskrot. Alert Alarm AB är i egenskap av elektronikproducent medlem i Elkretsen som koordinerar elretur med Sveriges kommuner.

I färdigmonterat tillstånd skall avståndet mellan människa och produkt vara minst 30 cm.

Alert Alarm AB ansvarar inte för några kostnader som kan uppkomma i samband med användandet av Alert Alarm hemlarm.

1. Centralenhet

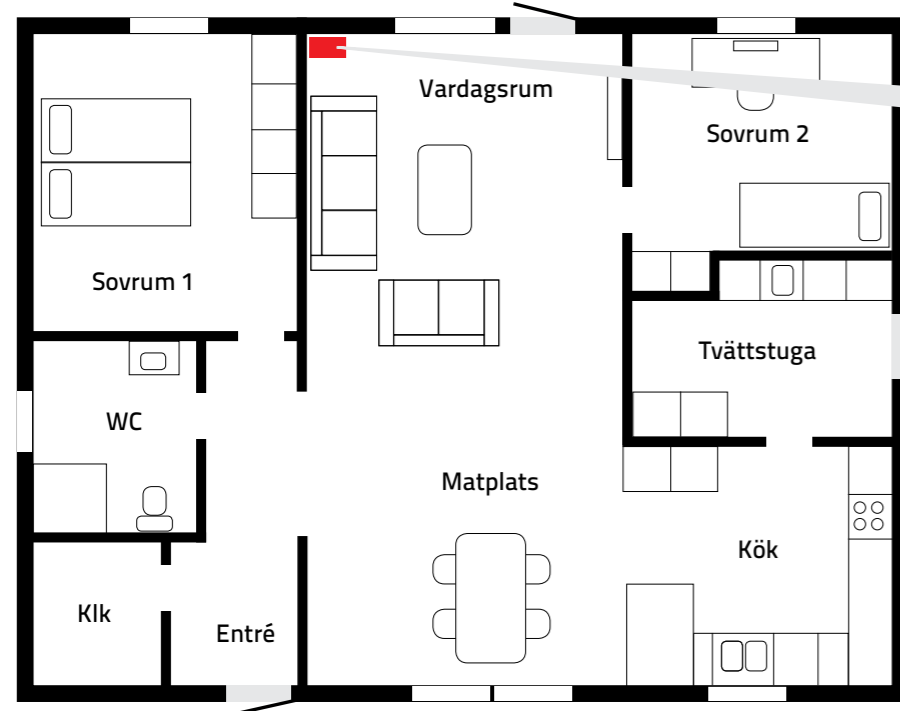
- A. Centralenhet
- B. Batteri
- C. Strömkabel
- D. Inomhussiren
- E. Nätverkskabel



Centralenheten är mycket viktig för ditt larmsystems funktion och kommunicerar med alla trådlösa enheter samt förmedlar larmhändelser till rätt mottagare. Den kommunicerar med larmcentralen via både bredband och GSM, vilket ger dubbel säkerhet.

Placera centralenheten 1,5 meter från din router så att du nyttjar hela nätverkskabelns längd. Inomhussirenen ansluts till centralenheten och monteras därefter i dess närhet.

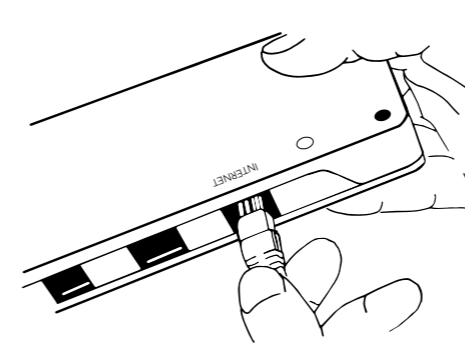
 = Exempel på centralenhetens placering



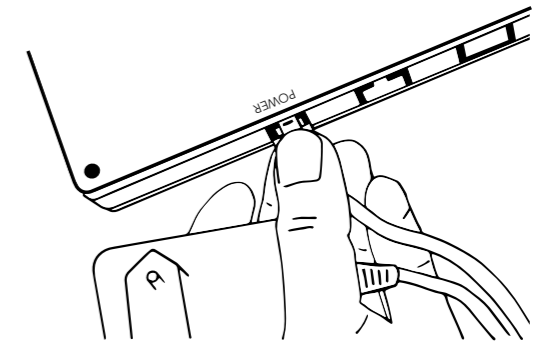
Centralenheten ska placeras i ett direktlarmat område, dvs man ska inte komma åt centralenheten utan att en detektor löser ut. Se alltid till att skydda centralenheten med en rörelsedetektor utan tidsfördröjning.

VIKTIGT!

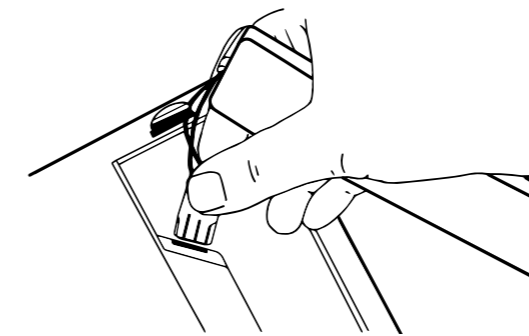
- Centralenheten får **ej** vara synlig utifrån.
- Centralenheten ska vara skyddad av rörelsedetektor i direktlarmat område, dvs av en enhet som **inte** är tidsfördröjd för in- och utpassering.
- Centralenheten får **ej** placeras bakom TV- eller stereobänk eller i mediaskåp/mediarum.
- Centralenheten **SKA** placeras 1,5 m från router/fiberingång.



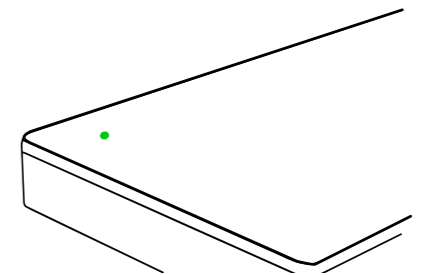
1. Anslut bifogad nätverkskabel till centralenhetens utgång märkt INTERNET och den andra änden i en utgång i din router märkt LAN eller ethernet.



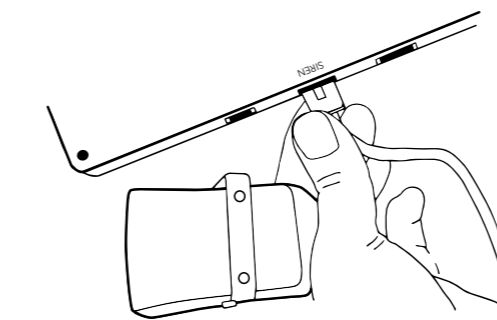
2. Anslut strömkabeln till centralenhetens utgång märkt POWER och den andra änden till ett el-uttag.



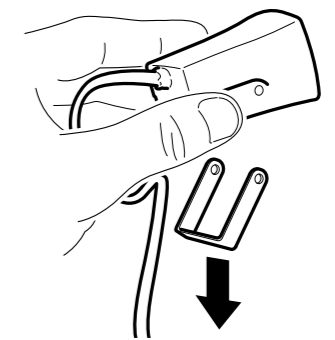
3. Öppna luckan på baksidan av centralenheten och anslut batteriet i utgången. **OBS!** Av säkerhetsskäl är det viktigt att du använder det batteri som levererats av Alert Alarm.



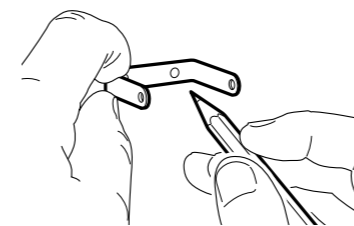
4. Nu påbörjas nedladdningen av ditt larmsystems konfiguration och programvara. Det kan ta upp till ett par minuter. När nedladdningen är klar lyser dioden grönt med ett fast sken.



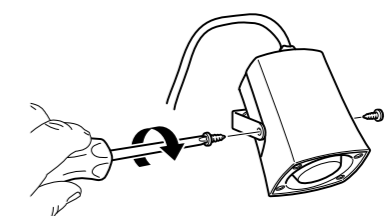
5. Anslut din inomhussiren till centralenhetens utgång märkt SIREN.



6. Avlägsna bygeln genom att lossa skruvarna.



7. Håll bygeln mot väggen där sirenen ska monteras, markera och skruva fast bygeln. Undvik en placering där ljudet kan blockeras av exempelvis en gardin.



8. Skruva fast sirenen i bygeln.

Larmsystemets status

Centralenhetens diod ger dig information om larmsystemets status i realtid.

Dioden ger ett fast sken

- **Grönt** Centralenheten strömförsörjs av strömkabeln.
- **Gult** Centralenheten strömförsörjs av det uppladdningsbara batteriet.
- **Rött** Centralenheten har inte startat på rätt sätt, tryck in resetknappen och försök igen. Om problemet kvarstår, kontakta kundsupport.
- **Vitt** Centralenheten hämtar information från olika larmservrar.

Om dioden blinkar med olika färger:

1. Starta om centralenheten via dess resetknapp.
2. Kontakta kundsupport om blinkningarna kvarstår.

- ● **Grönt och blått** Centralenheten strömförsörjs av strömkabel men saknar kontakt med internet.
- ● **Grönt och lila** Centralenheten strömförsörjs av strömkabel men har svag eller ingen GSM-täckning.
- ● ● **Grönt, blått och lila** Centralenheten strömförsörjs av strömkabel men saknar kontakt med internet och har svag eller ingen GSM-täckning.
- ● **Gult och blått** Centralenheten strömförsörjs av det uppladdningsbara batteriet och saknar kontakt med internet.
- ● **Gult och lila** Centralenheten strömförsörjs av det uppladdningsbara batteriet och har svag (eller ingen) GSM-täckning.
- ● ● **Gult, blått och lila** Centralenheten strömförsörjs av det uppladdningsbara batteriet men saknar kontakt med internet och har svag eller ingen GSM-täckning.



2. Manöverenhet

- A. Manöverenhet
- B. Bakstycke
- C. Monteringsplatta
- D. Skruv (platt huvud) och plugg
- E. Batteri



Montera manöverenheten direkt innanför din huvudingång för enkel styrning av ditt larmsystem. På manöverenheten larmar du på och av med din fyrsiffriga larmkod som du väljer själv (steg 7). Den är även utrustad med ett kontaktlarm som kan användas om du känner dig hotad eller om det uppstår en akut situation (tryck in båda SOS-knapparna samtidigt i 3 sekunder).

Montera detektorn enligt följande instruktioner och gör sen ett funktionsprov i appen. Då vet du att den har kontakt med centralenheten och att detektorn är kopplad till larmsystemet.



1. Välj placering och märk ut skruvhål för monteringsplattan.
2. Skruva fast monteringsplattan, använd skruvar med platt huvud.



3. Öppna manöverenheten genom att föra in exempelvis en skruvmejsel i skåran på enhetens undersida.
4. Sätt i batteriet i manöverenheten.



5. Fäst först bakstycket på monteringsplattan. Observera att själva fronten av manöverenheten ännu inte är fäst i bakstycket.
6. Sätt sedan fast manöverenhetens front på bakstycket.

7.



Byt manöverenhetens fyrsiffriga larmkod. Vid leverans är manöverenhetens larmkod fyra nollor (0000). Av säkerhetsskäl kan du inte larma av och på med fyra nollor som larmkod. Byt koden enligt nedan:

1. Tryck fyra nollor (0000)
2. Tryck 'TEST INSTALL'
3. Tryck din nya fyrsiffriga larmkod
4. Tryck 'TEST INSTALL'
5. Tryck din nya fyrsiffriga larmkod igen

Som bekräftelse kommer manöverenheten att blinka grönt.

8.

Larma på och av hemmaläget med din nya kod.

- Larma **på** med fyrsiffrig larmkod + .
Larma **av** med fyrsiffrig larmkod + .



FUNKTIONSPROV

1. Installera Alert Alarm App (sid. 9)
2. Gå till **Inställningar** i appen.
3. Under **Dina larmsystem**, välj det larmsystem du önskar utföra funktionsprov på.
4. Välj **Funktionsprov** under **Funktioner**.

5. Tryck på **Starta Funktionsprov**.
6. Tryck på knappen TEST INSTALL på manöverenheten.
7. Bekräftelse visas i appen.



Larma på

Bortaläge: fyrsiffrig larmkod + 
Hemmaläge: fyrsiffrig larmkod + 

Larma av

Fyrsiffrig larmkod + 

Skicka kontaktlarm

Om du känner dig hotad eller av annan anledning behöver komma i kontakt med larmcentralen kan du skicka ett kontaktlarm. Det är ett tyst larm till larmcentralen som direkt tar en snabb kontakt med dig. Vid uteblivet svar skickas en väktare.

Kontaktlarmet fungerar oavsett om larmet är på- eller avlarmat.



Tryck in båda SOS-knapparna samtidigt i 3 sekunder.



Avlarmat: Används när du är hemma och inte vill ha några enheter aktiva. Rökdetektorn och läckagedetektorn ger larm oavsett status på larmsystemet.



Hemmaläge: Används när du vill larma på delar av ditt larmsystem när du är hemma. Som standard är det dina dörr- & fönsterdetektorer som är aktiva när du larmar på hemmaläge.



Bortaläge: Används när du lämnar din bostad och du vill larma på hela ditt larmsystem. När du larmat på har du som standard 60 sekunder på dig att gå ut och stänga ytterdörren.



Alert Alarm App

Kolla larmets status

I morgonstressen är det inte säkert att du lägger på minnet om du larmade på när du gick hemifrån – i appen får du snabbt svaret och kan larma på om du skulle ha glömt.

Larma på och av

Du larmar snabbt på och av oavsett om du är på resa eller från soffan vill aktivera hemmaläget mitt i den spännande filmen. Se till att larma på borta som hemma – dag som natt.

Bli meddelad när barnen kommer hem

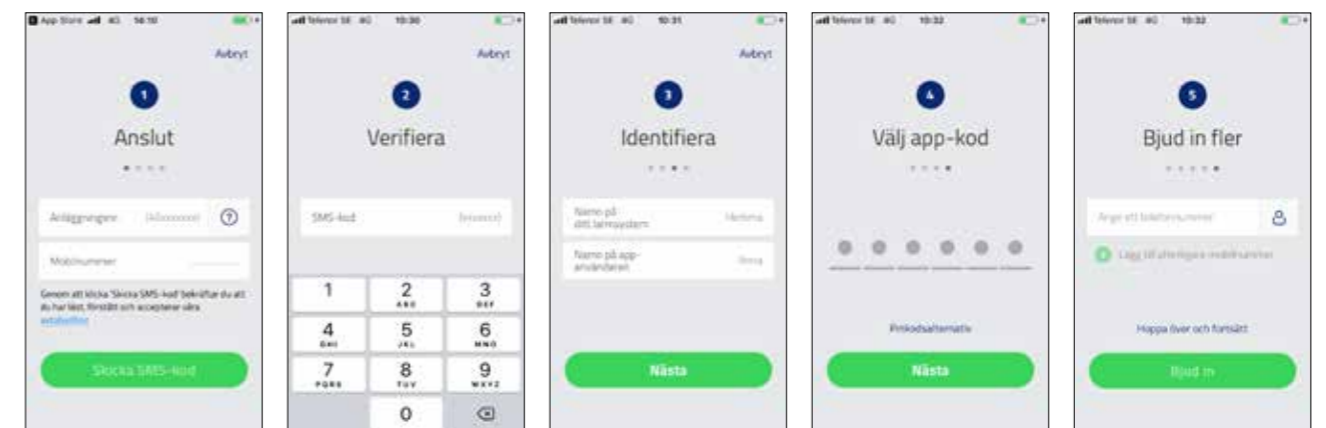
Appen skickar push-meddelanden när något händer. Det kan vara att barnen kommer hem, någon larmar av/på, att ett larm har gått eller vid tekniska problem.

Ha koll på inomhustemperaturen

Den trådlösa inomhussiren har en inbyggd termometer som du kan läsa av i appen och få koll på din inomhustemperatur. Du blir också meddelad om temperaturen passerar dina valda gränsvärden.



Anslut Alert Alarm App



Ange anläggningsnummer (se baksidan av din centralenhet) och mobilnummer.

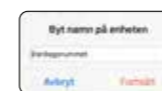
Fyll i den SMS-kod du fick när du fyllde i föregående skärm.

Namnge larmsystemet så att alla appanvändare vet var larmet finns, t.ex. namnet på din gata. Namnge appanvändare.

Ange den appkod du vill använda.

Bjud in fler användare som du vill ska ha tillgång till ditt larmsystems app.

BYT NAMN PÅ ENHETER



Byt namn på dina enheter direkt efter att du har monterat dem.

1. Gå till 'Enheter' i appen.
2. Varje enhet har en siffra, gå in på den du just monterat.
3. Tryck på pennan i högra hörnet.
4. Döp enheten och spara.

TILLÅT PUSHNOTISER



Tillåt att Alert ska få skicka notiser till dig.

Det är viktigt att du tillåter att Alert ska få skicka notiser till dig då du annars kan missa viktig information. Exempel på pushnotis kan vara att någon larmat på eller av.

3. Rörelsedetektor

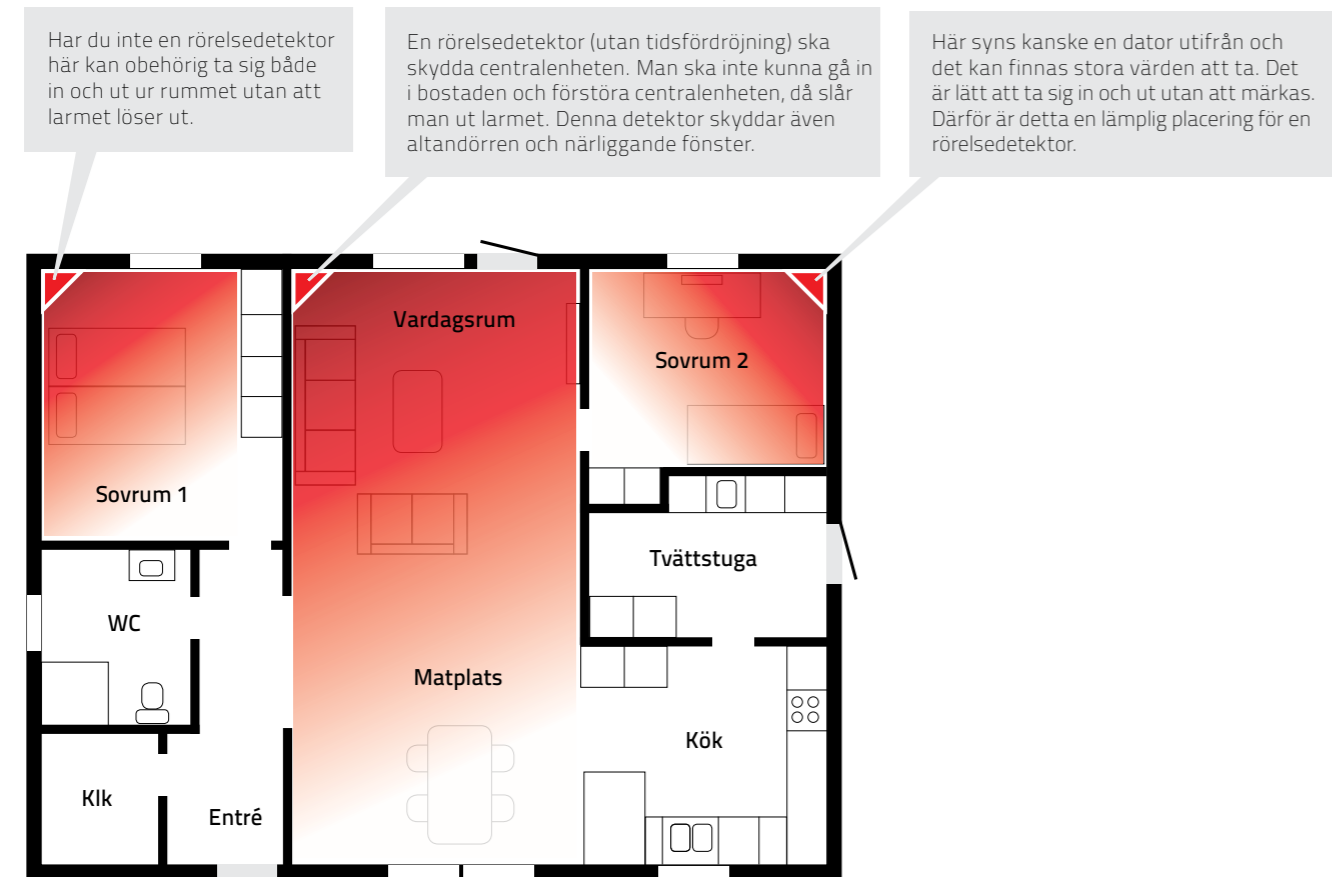
- A. Rörelsedetektor
- B. Monteringsplatta
- C. Skruv (platt huvud) & plugg
- D. Batteri
- E. Testmagnet



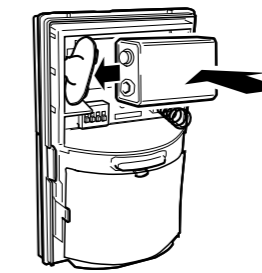
Rörelsedetektorn monteras så att den larmar om en inkräktare rör sig i bostaden. För bästa funktion monteras rörelsedetektorn i ett hörn 220 cm från golv. Rörelsedetektorn reagerar på rörelser samt hastiga temperaturförändringar och larmar om någon passerar dess synfält. Detektorn "ser" upp till 12 meter.

Montera detektorn enligt instruktionerna på nästa sida och gör sen ett funktionsprov i appen. Då vet du att den har kontakt med centralenheten och att detektorn är kopplad till larmsystemet. Gör ett funktionsprov för varje detektor.

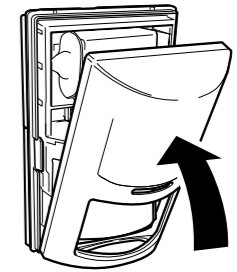
= Exempel på rörelsedetektorns placering



1. Öppna rörelsedetektorn via skåran på ovansidan.



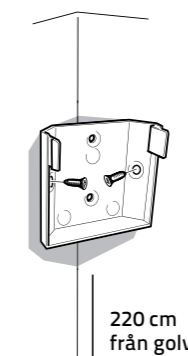
2. Anslut batteriet.



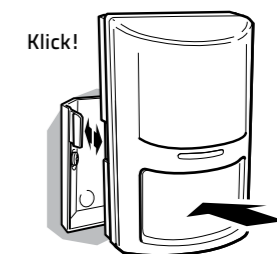
3. Haka i krokarna nedtill och sätt fast locket.



4. Gör hål i monteringsplattans plastförsvagnar och märk ut för montering.



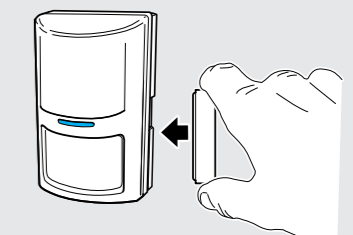
5. Skruva fast monteringsplattan på väggen i ett hörn. **OBS!** Använd skruvar med platt skruvhuvud.



6. Tryck fast rörelsedetektorn på monteringsplattan.

FUNKTIONSPROV

1. Gå till **Inställningar** i appen.
2. Under **Dina larmsystem**, välj det larmsystem du önskar utföra funktionsprov på.
3. Välj **Funktionsprov** under **Funktioner**.
4. Tryck på **Starta Funktionsprov**.
5. Lägg testmagneten emot rörelsedetektorns högra sida. Rörelsedetektorn ska då ge ett blått sken.
6. Bekräftelse visas i appen.



VIKTIGT!

- Rörelsedetektorn ska **alltid** monteras i hörn för optimal detektering.
- Glöm inte bort att en av dem ska övervaka centralenheten.
- Rörelsedetektorn ska **aldrig** monteras platt på vägg.
- Monteringshöjd **220 cm** från golv till monteringsplattans underkant.
- Om du har två plan och på din övervåning har en balkong eller fönster utan lås bör du ha en rörelsedetektor även där.



Fördröjda enheter har en gul markering

För att du ska ha tid på dig att larma av när du kommer hem finns tidsfördröjda enheter. Vill du övervaka huvudingången med en rörelsedetektor så kom ihåg att välja en tidsfördröjd enhet. Om du inte har behov av någon tidsfördröjd rörelsedetektor ska du meddela kundsupport@alortalarm.se så tar vi bort tidsfördröjningen.



Har du husdjur hemma?

Undvik att rikta rörelsedetektorer mot uppåtgående trappor. Normalt reagerar inte rörelsedetektorerna på husdjur som väger mindre än 18 kg, men om djuren rör sig uppåt i en trappa inom en rörelsedetektors synfält ökar risken för falsklarm då husdjursanpassningen riskerar att sättas ur spel.

4. Rökdetektor

- A. Rökdetektor
- B. Takfäste
- C. Skruv (runt huvud) & plugg
- D. Batteri




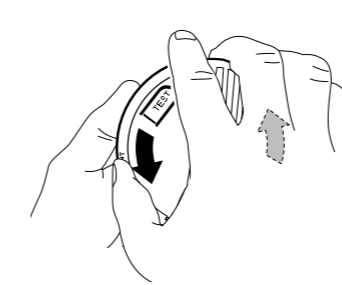
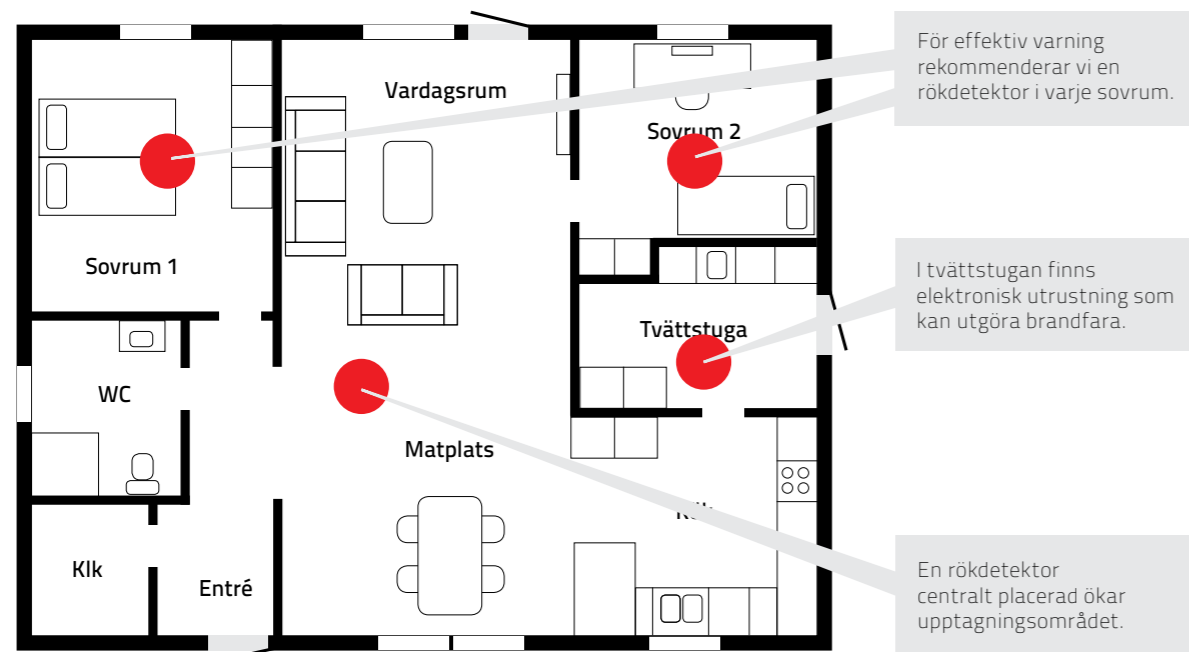
Vi rekommenderar en rökdetektor i varje sovrum samt ytterligare en per våningsplan. Rökdetektorn monteras i taket och reagerar på rökutveckling i ett tidigt skede. Dess funktion övervakas dygnet runt, året om, så att du alltid ska få en snabb åtgärd vid brandfara. Rökdetektorn ger larm oavsett om ditt larmsystem är på- eller avlarmat.

Att tänka på:

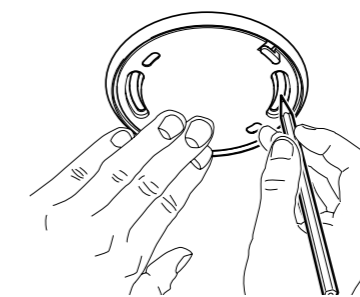
Luftvärmepumpar och ventilationer skapar luftflöden som gör att detekteringen kan försenas eller utebli vid rökutveckling – undvik att placera rökdetektorerna nära dessa. Varm rök stiger uppåt. Har du flera våningar bör du placera som minimum en rökdetektor centralt i hallen på övervåningen. Placera rökdetektorerna så att de inte orsakar onödiga larm, till exempel vid matlagning.

Montera detektorn enligt instruktionerna på nästa sida och gör sen ett funktionsprov i appen. Då vet du att den har kontakt med centralenheten och att detektorn är kopplad till larmsystemet. Gör ett funktionsprov för varje detektor.

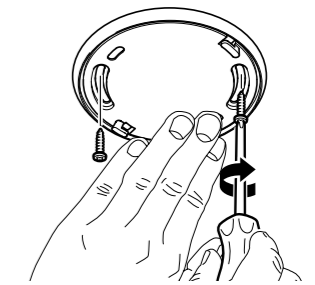
 = Exempel på rökdetektorns placering



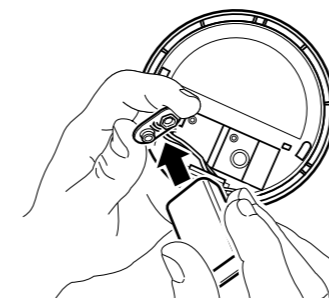
1. Skruva loss takfästet från rökdetektorn.



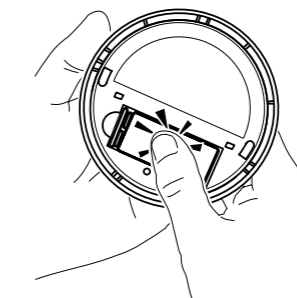
2. Håll takfästet på plats och märk ut.



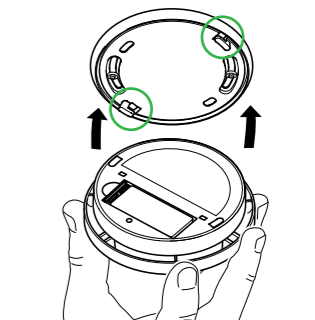
3. Skruva fast takfästet.



4. Anslut batteriet till rökdetektorn.



5. Sätt i batteriet i avsett utrymme.



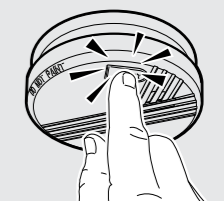
6. Passa rökdetektorn mot takfästet.



7. Skruva medsols för att sätta fast rökdetektorn i fästet.

FUNKTIONSPROV

1. Gå till **Inställningar** i appen.
2. Under **Dina larmsystem**, välj det larmsystem du önskar utföra funktionsprov på.
3. Välj **Funktionsprov** under **Funktioner**.
4. Tryck på **Starta Funktionsprov**.
5. Håll in testknappen på rökdetektorn tills det börjar tjuta.
6. Bekräftelse visas i appen.

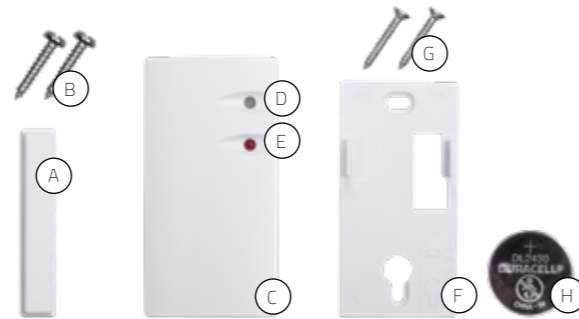


VIKTIGT!

- Rökdetektorn monteras **alltid** centralt i rummet, om detta ej är möjligt minst 60 cm från vägg.
- Rökdetektorn monteras **alltid** 60-90 cm ner från taknock (snedtak).
- Rökdetektorn monteras **alltid** minst 60 cm från taklampa eller spot.

5. Dörr- och fönsterdetektor

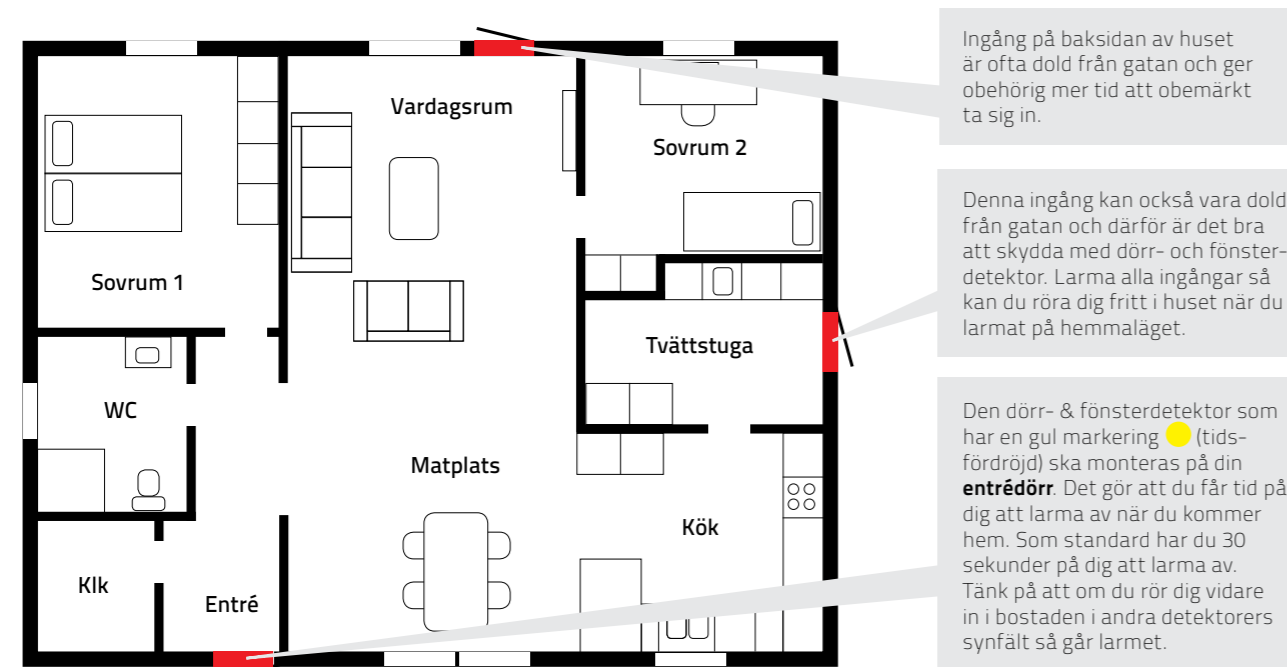
- A. Magnet
- B. Skruv till magnet (runt huvud)
- C. Kontaktdosa
- D. Testknapp
- E. Lysdiod
- F. Monteringsplatta
- G. Skruv till monteringsplatta (platt huvud)
- H. Batteri



Dörr- och fönsterdetektorer larmar om en dörr eller ett fönster öppnas och kontakten mellan delarna bryts. Kom ihåg att den gulmarkerade detektorn har en tidsfördröjning och ska monteras vid huvudingången.

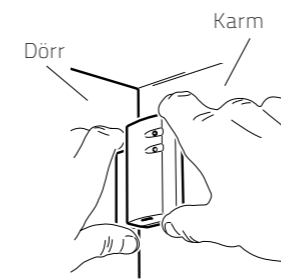
Montera detektorn enligt instruktionerna på nästa sida och gör sen ett funktionsprov i appen. Då vet du att den har kontakt med centralenheten och att detektorn är kopplad till larmsystemet. Gör ett funktionsprov för varje detektor.

 = Exempel på dörr- och fönsterdetektorns placering

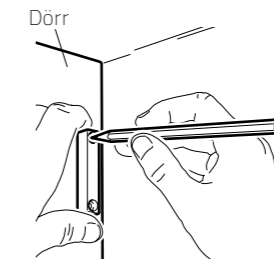


Hemmaläge

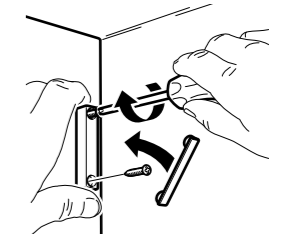
Sätter du en dörr- och fönsterdetektor på alla ytterdörrar så kan du larma på det vi kallar för hemmaläge, dvs du larmar på delar av ditt larmsystem när du är hemma. Som standard är det dina dörr- & fönsterdetektorer som är aktiva när du larmar på hemmaläge. Se därför till att ha alla dina ytterdörrar skyddade med dörr- & fönsterdetektorer. Även de fönster som kan vara lockande att ta sig in i bör skyddas med en dörr- och fönsterdetektor.



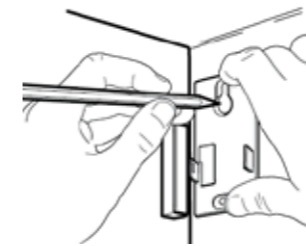
1. Notera vilken sida av kontaktdosan magneten ska sitta på. Magneten sitter på **'andra'** sidan jämfört med lysdioden.



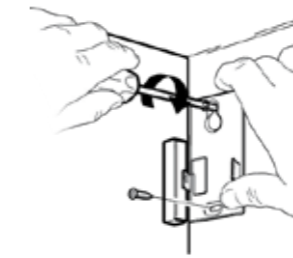
2. Montera magneten på dörren. Ta bort magnetens lock och märk ut där du ska skruva.



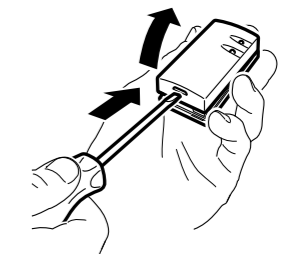
3. Skruva fast magneten med skruvar med runda skruvhuvuden och sätt tillbaka locket.



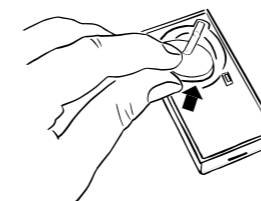
4. Märk ut där du ska skruva fast monteringsplattan. Avståndet mellan kontaktdosan och magneten ska inte överstiga 10 mm. Avståndet ska heller inte vara så litet att delarna slår emot varandra när dörr/fönster stängs.



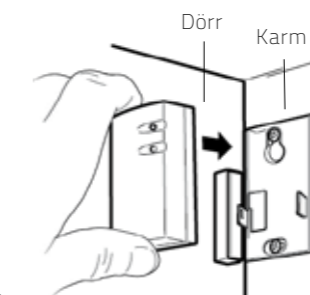
5. Skruva fast monteringsplattan med skruvar med platta skruvhuvuden.



6. Ta isär kontaktdosan genom att försiktigt föra in en skruvmejsel i skåran på dosans underdel.

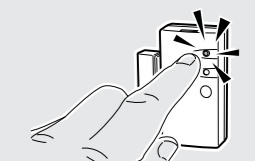


7. Sätt i batteriet och sätt ihop kontaktdosan.



8. Sätt fast kontaktdosan på monteringsplattan. Kontrollera att dioden blinkar till när du öppnar och stänger dörren samt att den är släckt när dörren är stängd.

FUNKTIONSPROV



1. Gå till **Inställningar** i appen.
2. Under **Dina larmsystem**, välj det larmsystem du önskar utföra funktionsprov på.
3. Välj **Funktionsprov** under **Funktioner**.
4. Tryck på **Starta Funktionsprov**.
5. Tryck på den grå testknappen över lysdioden på dörr-/fönsterdetektorn.
6. Bekräftelse visas i appen.

6. Läckagedetektor

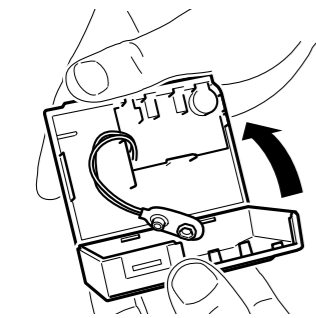
- A. Läckagedetektor
- B. Kardborrdekaler
- C. Batteri
- D. Tygsensorer



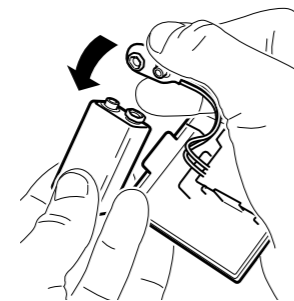
Montera läckagedetektorn där det finns risk för vattenläckage. Det vanligaste användningsområdet, och vår rekommendation, är i första hand under diskbänken (se exempel på bild 4 nedan). Även tvättstuga och kyl/frys är utsatta områden med risk för vattenläckor. Läckagedetektorn avger larm oavsett om larmsystemet är på- eller avlarmat.

Skulle läckagedetektorn ge larm direkt efter att den är monterad beror det oftast på att tygsensorerna inte är ordentligt anslutna. Anslut då tygsensorerna ordentligt.

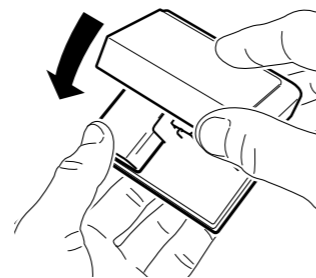
Montera detektorn enligt följande instruktioner och gör sen ett funktionsprov i appen. Då vet du att den har kontakt med centralenheten och att detektorn är kopplad till larmsystemet. Gör ett funktionsprov för varje detektor.



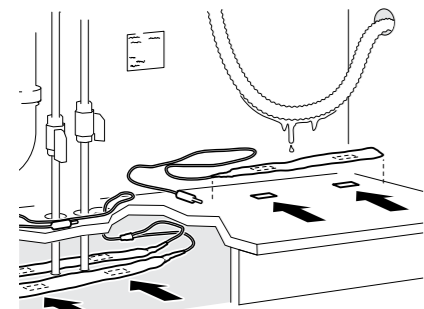
- 1.**
Öppna locket.



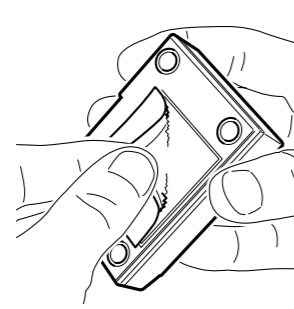
- 2.**
Anslut batteriet.



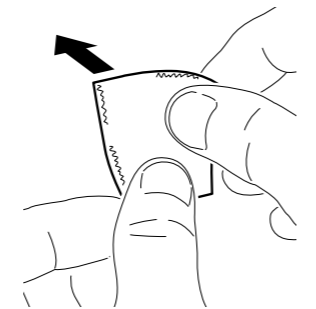
- 3.**
Stäng locket. Tryck försiktigt så att locket fäster ordentligt.



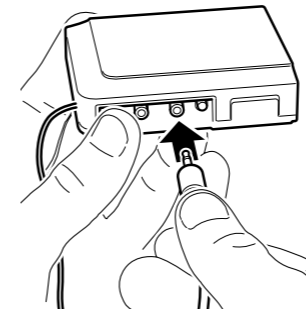
- 4.**
Fäst de smala kardborrdekaler där tygsensorerna ska placeras. Fäst sedan de tre tygsensorerna.



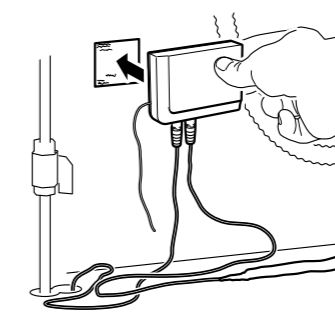
- 5.**
Ta loss den lösa kardborrdekalen på baksidan av detektorn.



- 6.**
Ta loss skyddsfilm från den lösa kardborrdekalen och klistra fast den på monteringsplatsen.

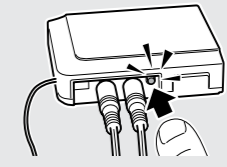


- 7.**
Anslut tygsensorerna till läckagedetektorn, var noga att trycka in dem hela vägen för att undvika falsklarm.



- 8.**
Fäst enheten på kardborrdekalen du satte upp i steg 6.

FUNKTIONSPROV



1. Gå till **Inställningar** i appen.
2. Under **Dina larmsystem**, välj det larmsystem du önskar utföra funktionsprov på.
3. Välj **Funktionsprov** under **Funktioner**.
4. Tryck på **Starta Funktionsprov**.
5. Tryck på den svarta testknappen på läckagedetektorn.
6. Bekräftelse visas i appen.

7. Trådlös inomhussiren

Inomhussirenen ansluter du enkelt till ett el-uttag. Tänk på att sätta den centralt i bostaden för maximal effekt. Du kan ha upp till tre inomhussirener till ditt larmsystem – ju fler du har desto större obehag för en obehörig.

Den trådlösa inomhussirenen har en inbyggd termometer som du kan läsa av i appen och få koll på din inomhus-temperatur. Du blir också meddelad om temperaturen passerar gränsvärden som du själv väljer.



FUNKTIONSPROV

1. Gå till **Inställningar** i appen.
2. Under **Dina larmsystem**, välj det larmsystem du önskar utföra funktionsprov på.
3. Välj **Funktionsprov** under **Funktioner**.
4. Tryck på **Starta Funktionsprov**.
5. Ta ut och sätt i inomhussirenen från sitt el-uttag.
6. Bekräftelse visas i appen.

Genomför provlarm för att driftsätta ditt larmsystem

Tanken med ditt provlarm är att det ska driftsätta ditt larmsystem. För att ge dig en bra start kommer en operatör från larmcentralen att kontakta dig och ställa några enkla frågor om din installation. Operatören kommer exempelvis att be om ett kodord om du inte redan har skickat in ditt kundavtal. Det kodord du då anger kan du ändra när du fyller i kundavtalet. När du och operatören är nöjda så driftsätts larmet. Krävs en ytterligare åtgärd genomför du den och gör därefter ett nytt provlarm för att driftsätta larmsystemet.

Ett provlarm är också en kontroll som säkerställer att du får rätt åtgärd vid en larmhändelse.



1. Skicka provlarm

- Gå till 'Inställningar' i appen.
- Under 'Dina larmsystem', välj det larmsystem du önskar genomföra provlarmet på.
- Välj 'Provlarm' under 'Funktioner'.
- Tryck på 'Starta Provlarm'.
- Bekräftelse visas i appen.



2. Invänta kvittens

En operatör från larmcentralen kommer att kontakta dig, du kommer dessutom att få ett push-meddelande i appen samt e-post och SMS.

Det säkerställer även att vi har rätt uppgifter till dig.



3. Lär känna larmet

När ditt larmsystem driftsätts aktiveras din provdriftsperiod på 14 dagar. Om larmet går under den perioden blir du uppringd av larmcentralen men inga väktarutryckningar sker.

Ta chansen och använd larmet så mycket som möjligt under provdriften. Då blir du snabbt trygg och säker på hur det fungerar.

Skriv under och skicka in avtalet

På avtalet skriver du ditt kodord och dina kontaktpersoner. Det är uppgifter som är viktiga för att vi ska kunna agera snabbt och rätt vid ett larm. När det underskrivna avtalet kommer till oss skickar vi dina larmdekaler med vändande post.

Alert
Smart säkerhet som tål att jämföras

Avtal Hemlarm
Alert Alarm AB's exemplar
(signeras och returneras)

Alarm AB
Indavägen 4
67 Solna
1-760303
dtjanst@alertalarm.se

Induppgifter
Anläggningsnummer _____
Personnummer _____
Stallationsadress _____ Postnummer _____ Ort _____
Akturaadress _____ Postnummer _____ Ort _____
Hemtelefon _____ Mobiltelefon _____ Mobiltelefon _____

Kontaktuppgifter
Välj kodord (max 10 tecken) _____
Kodordet används av dig och dina kontaktpersoner för att identifiera er vid eventuell kontakt med larmcentralen och vid viss typ av supportärenden.

Ange kontaktpersoner
Då vi behöver ta kontakt med dig, exempelvis om ett larm har löst ut ringer vi först till din installationsadress och därefter rings de kontaktpersoner du skriver upp nedan i tur och ordning.

Namn	Telefon 1	Telefon 2
1		
2		
3		

Som avtalskund hos oss får du

- Fri support över telefon och e-post med möjlighet till fjärrsupport
- Teknisk funktionsövervakning
- Produktgaranti
- Kommunikation över GSM-nätet
- Självrisikreducering vid inbrott och åskskada
- Vår mobila applikation
- Larmdekaler
- Batterier till nettopriser
- Förmedling av larmhändelser till något av följande:
 - ...larmcentral med fria väktarutryckningar
 - ...utvalda mobiltelefoner
 - ...utvalda mobiltelefoner med brandlarmsförmedling till larmcentral med fria väktarutryckningar

Ja tack!
Jag vill teckna avtal enligt Alert Alarm AB's allmänna villkor 2018:05 och betalar X kr per månad. Jag bekräftar att jag har tagit del av information i enlighet med lag (2005:59) om distansavtal och avtal utanför affärslokaler bl.a. gällande ångerrätt.

Namn/teckning _____ Datum _____
Namnförtydligande _____

Välkommen som kund till Alert Alarm

VIKTIGT!

Har du inte fått ett samtal från vår larmcentral samt SMS och e-post senast efterföljande vardag efter att du genomfört provlarm är det viktigt att du kontaktar kundsupport på kundsupport@alertalarm.se eller 0771-76 03 03.

Viktigt! Det kodord du anger på avtalet är viktigt att du kommer ihåg – detta för att larmcentralen ska veta att de talar med rätt person om något händer!

Kundsupport

Har du några frågor eller funderingar är du alltid välkommen att kontakta oss.

Hemsida:	alertalarm.se
E-post:	kundsupport@alertalarm.se
Telefon kundsupport:	0771-76 03 03
Telefon larmcentral:	0771-76 10 10

